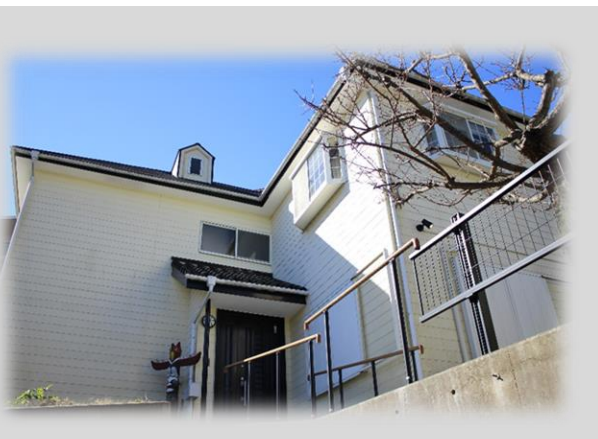


2022.9

(介護予防)認知症対応型通所介護 デイサービスセンター興寿苑池上(併設型)



令和4年2月より、サービス提供時間を1時間延長した、

「10:00~16:00」に変更しました。

新規利用申し込みや見学も随時受付しております。お気軽にご相談ください。見学時の送迎もいたします。

空き情報

月	火	水	木	金
△	○	◎	○	△

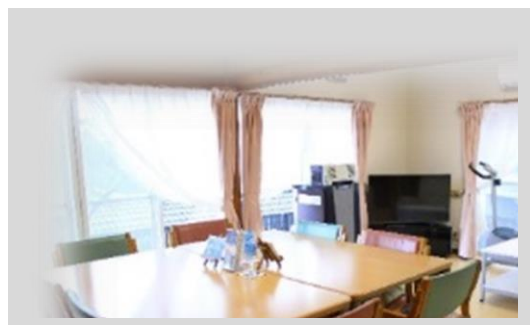
営業日・休業日

営業日:月曜日・火曜日・水曜日・木曜日・金曜日

休業日:土曜日・日曜日・年末年始(12/29~1/3)

送迎範囲

送迎範囲拡大しております。可能な限り対応させていただきますので、詳細はお問合せください。



鳥の鳴き声が聞こえる日当たりの良い居間で、自然の中にたたずむ一軒家です。季節を感じながら家庭的な雰囲気落ち着いた時間をお過ごしいただけます。

来月の予定など



9月は「敬老会」を実施いたします。敬老の日に感謝の気持ちを込めて、お祝いを予定しております。



8月にサイフォンコーヒー淹れを行いました。香り高いコーヒーが好評でした。

社会福祉法人 興寿会

デイサービスセンター興寿苑池上

〒238-0035 横須賀市池上6丁目5番19号

TEL 046-876-6063 (直通)

担当:松崎・田村

<https://kojukai.or.jp/>